



VUOSAAREN HAUTAUSMAA

MAISEMA-ARKKITEHTUURI-KILPAILU

4.10.2004 –2.2.2005

”TOISELLA RANNALLA”

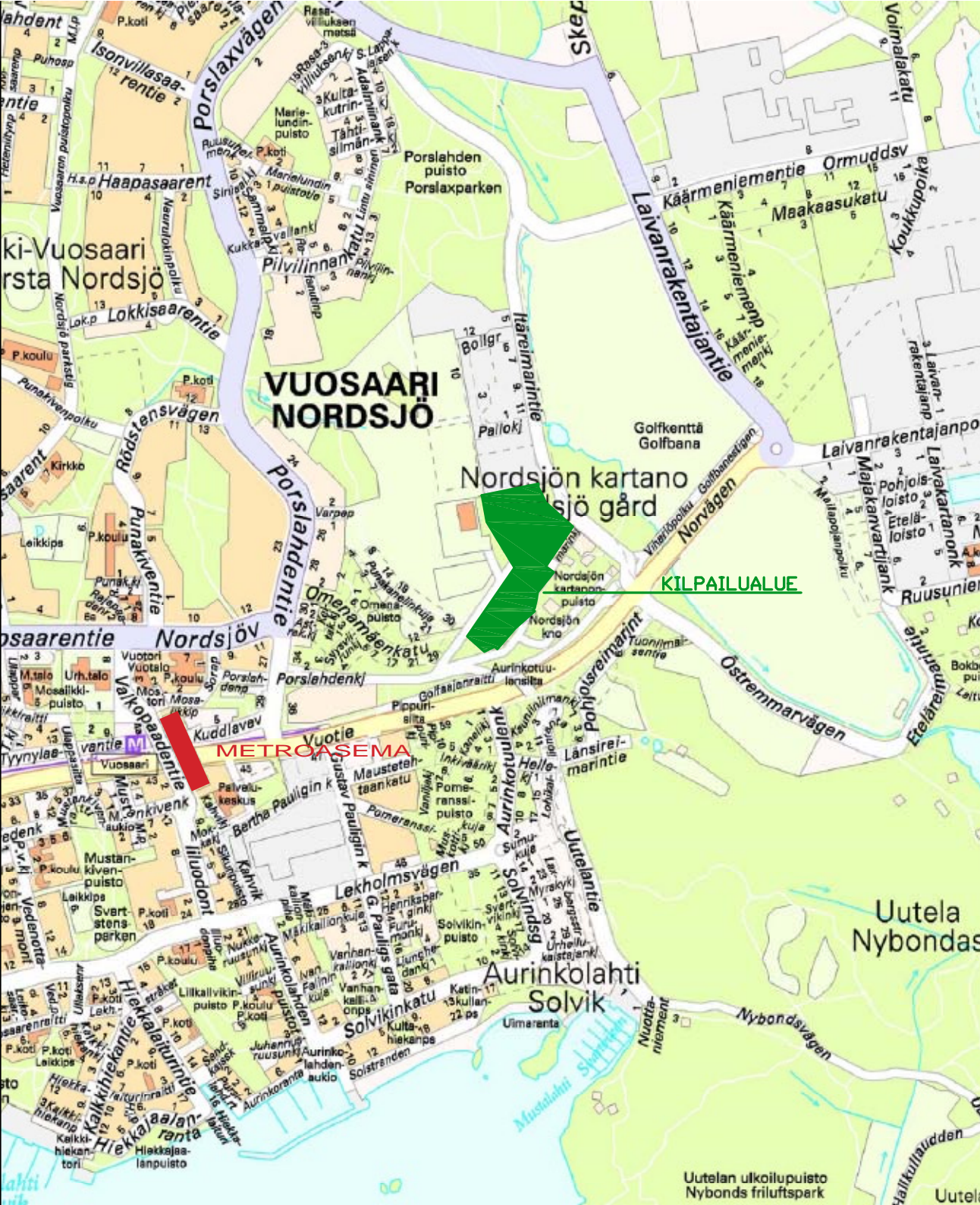
TIMO TAKALA

VUOSAAREN  
HAUTAUSMAA

MAISEMA-  
ARKKITEHTUURI-KIL-  
PAILU

4.10.2004 – 2.2.2005

”TOISELLA RANNALLA”



TIMO TAKALA



# VUOSAAREN HAUTAUSMAA



## MAISEMA- ARKKITEHTUURI-KILPAILU

4.10.2004 – 2.2.2005

### SIJAINTI

### TÄRKEIMMÄT MISSUUNNAT

### LÄHESTY-

-  Autolla
-  Jalan, pyörällä ja  
joukkoliikenteellä



urheilupuisto

Vuosaaren kartano

VUOSAAREN  
HAUTAUSMAA

MAISEMA-  
ARKKITEHTUURI-  
KILPAILU

4.10.2004 –2.2.2005

KILPAILUALUE



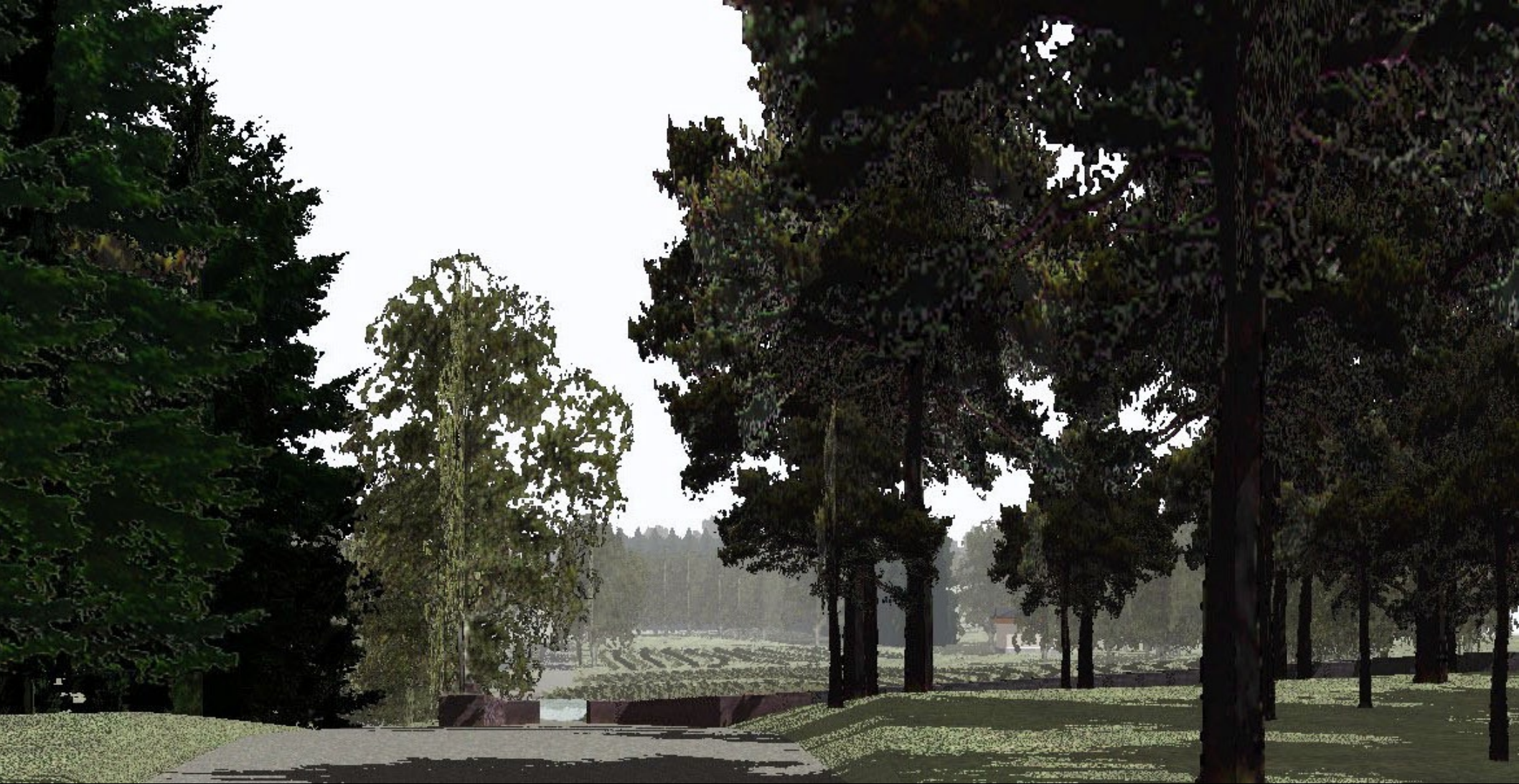
VUOSAAREN  
HAUTAUSMAA

MAISEMA-  
ARKKITEHTUURI-  
KILPAILU

4.10.2004 – 2.2.2005

KORKEUSSUHTEET

TIMO TAKALA

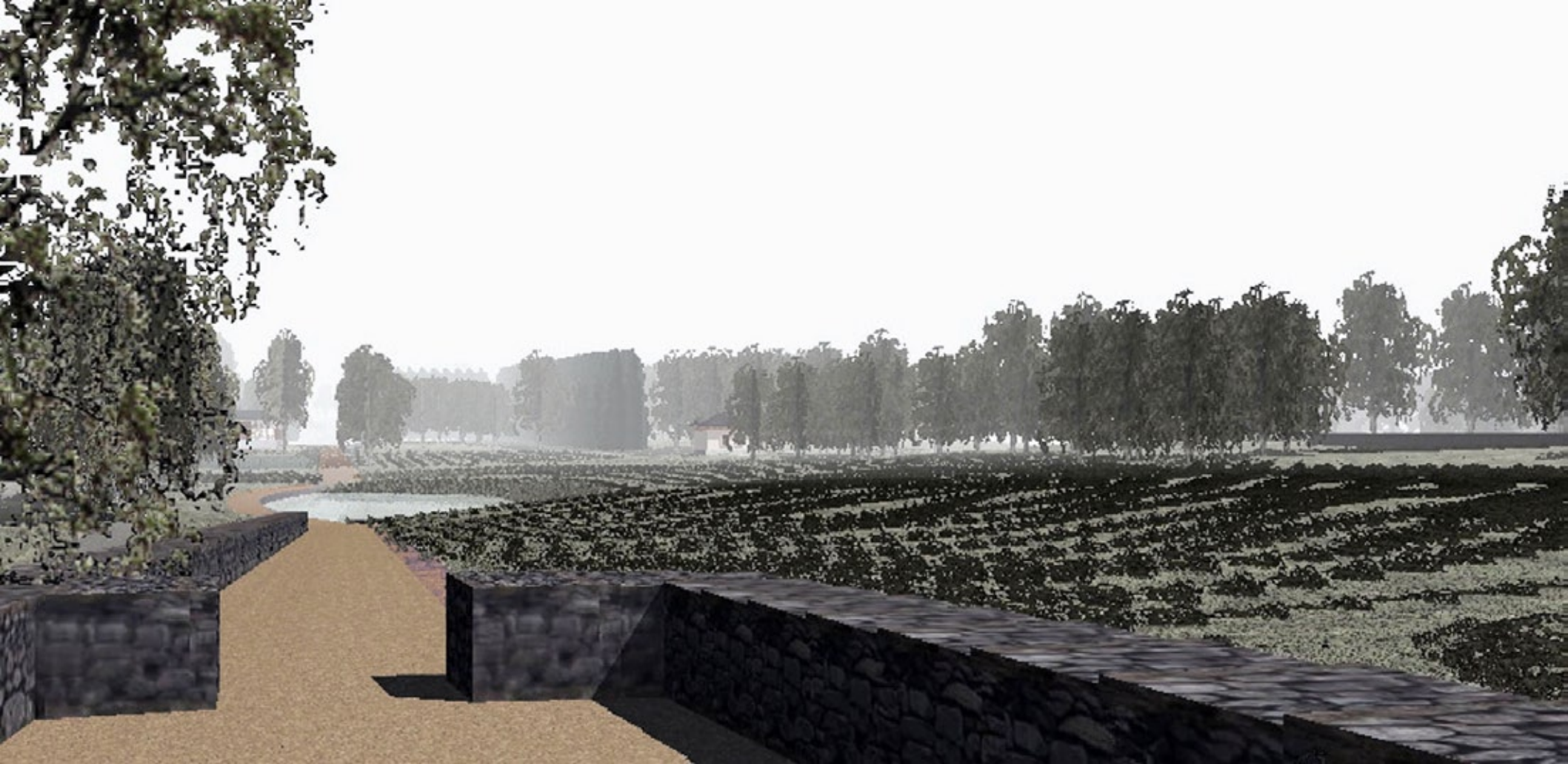


Hautausmaalla on kaksi tasa-arvoista pääsisäänkäyntiä. Eteläinen sisäänkäynti palvelee Vuosaaren asukkaita, jotka saapuvat jalan ja pyörällä sekä joukkoliikennevälineillä saapuvia. Pohjoinen portti palvelee kauempaa henkilöautolla saapuvia.

Eteläiseltä portilta saapuvalla hautausmaa näkyy jo kaukaa ennen hautausmaan porttia ja avautuu vähitellen portille tultaessa.

**VUOSAAREN HAUTAUSMAA  
”TOISELLA RANNALLA”**

**TIMO TAKALA**



Pääkäytävä laskeutuu laakson pohjalla olevalle lammelle. Käytävä näyttää johtavan lampeen, mutta kiertää sen ja jatkuu toisella rannalla.

VUOSAAREN HAUTAUSMAA  
"TOISELLA RANNALLA"

TIMO TAKALA



## Vihreät niityt

Urnahautakorttelit sijoittuvat vesiallasta ympäröiville rinteille. Maasto tasoitetaan ja maisema avataan hautausmaan perustamisvaiheessa melko avoimiksi niityiksi. Ajan saatossa voidaan suhtautua kuitenkin myönteisesti siihen, että haudoille istutetaan jossain määrin myös puita ja alue saa muuttua vähitellen metsäisemmäksi.

**VUOSAAREN HAUTAUSMAA  
"TOISELLA RANNALLA"**

**TIMO TAKALA**

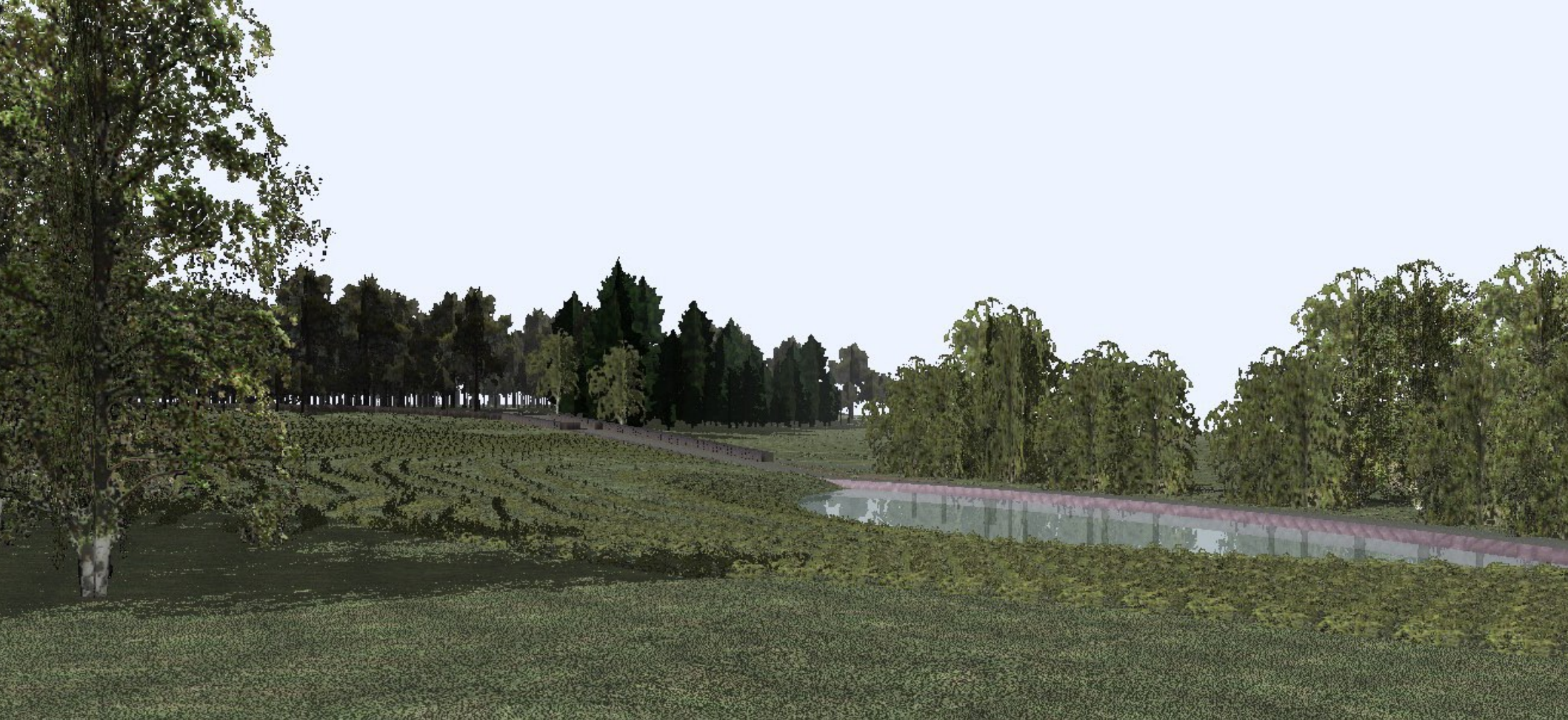




Pohjoiselta portilta saapuvalla maisemalla avautuu vasta kun on noustu autosta ja jalkauduttu. Käytävä näyttää myös tästä suunnasta johtavan lampeen, mutta kiertää sen ja jatkuu toisella puolella.

VUOSAAREN HAUTAUSMAA  
"TOISELLA RANNALLA"

TIMO TAKALA



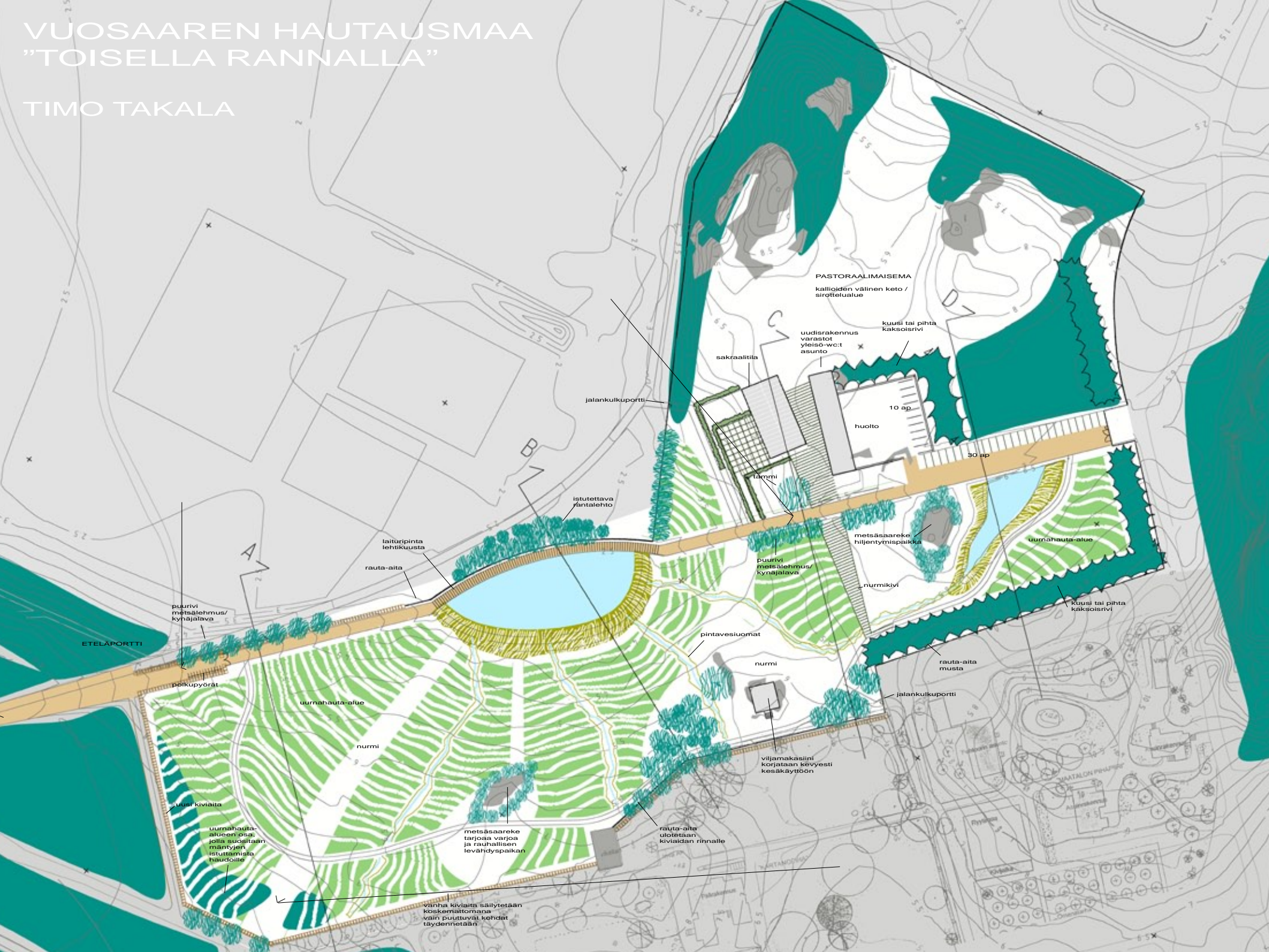
Alue on kuin luotu hautausmaakäyttöön. Ehdotus lähteekin alueen maiseman piirteiden hienovaraisesta esiintuomisesta. Ehdotuksen kannalta oleellinen ja ainoa merkittävämpi maiseman muokkaustoimi on vesialtaan rakentaminen laakson pohjalle. Allas esitetään kaivettavaksi pohjavesialtaana alueen savimaahan. Tarvittaessa urheilualueen suuntaan rakennetaan reunavalli patorakenteena. Altaaseen ohjataan pintavedet maaston luontaisia painanteita noudattavia pintavesiuomia pitkin. Pin-

tavesiuomat rakennetaan niin, että ne kestävät rankkasateiden aiheuttaman eroosion. Lammen rannoille annetaan kehittyä luontainen rantavyöhykkeen kasvillisuus. Alueen salaojavedet ohjataan myös lampeen. Harjun läheisyydestä johtuen alueen salaojat tuottanevat vettä siinä määrin, että lammen veden vaihtuvuus on turvattu. Lammesta vedet ohjataan ylijouksuputkella urheilualueen kuivatusjärjestelmiin.

**VUOSAAREN HAUTAUSMAA  
"TOISELLA RANNALLA"**

# VUOSAAREN HAUTAUSMAA "TOISELLA RANNALLA"

TIMO TAKALA



PASTORAALIMAISEMA  
kallioiden välinen keto /  
sirottelualue

uudisrakennus  
varastot  
yleisö-wc:t  
asunto

kuusi tai pihta  
kaksosrivit

10 ap

huolto

30 ap

sakraalitila

jalankulkuportti

lammikko

istutettava  
väntälehto

laitturipinta  
lehtikuusta

rauta-aita

puurivi  
metsälehmus/  
kynäläpää

metsäsaareke  
hiljentymispaikka

nurmikivi

uurnahauta-alue

kuusi tai pihta  
kaksosrivit

puurivi  
metsälehmus/  
kynäläpää

ETEELÄPORTTI

poikupyörät

uurnahauta-alue

nurmi

pintavesiuomat

nurmi

rauta-aita  
musta

jalankulkuportti

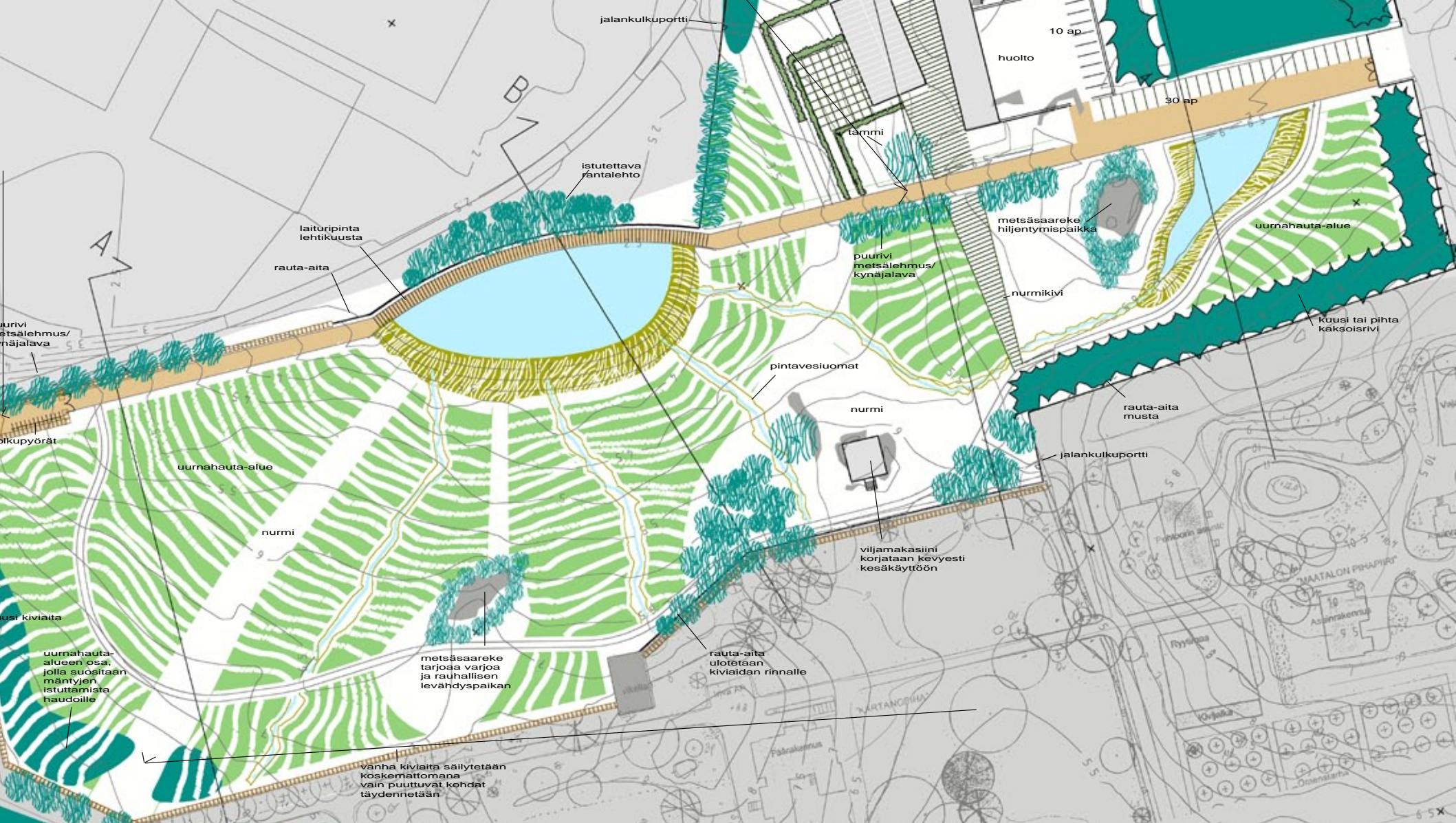
uurnahauta-  
alueen osa,  
jolla suositetaan  
määntyneiden  
istuttamista  
haudoille

metsäsaareke  
tarjoaa vierjää  
ja rauhallisen  
levähdyspaikan

rauta-aita  
ulotetaan  
kivialaidan  
rinnalle

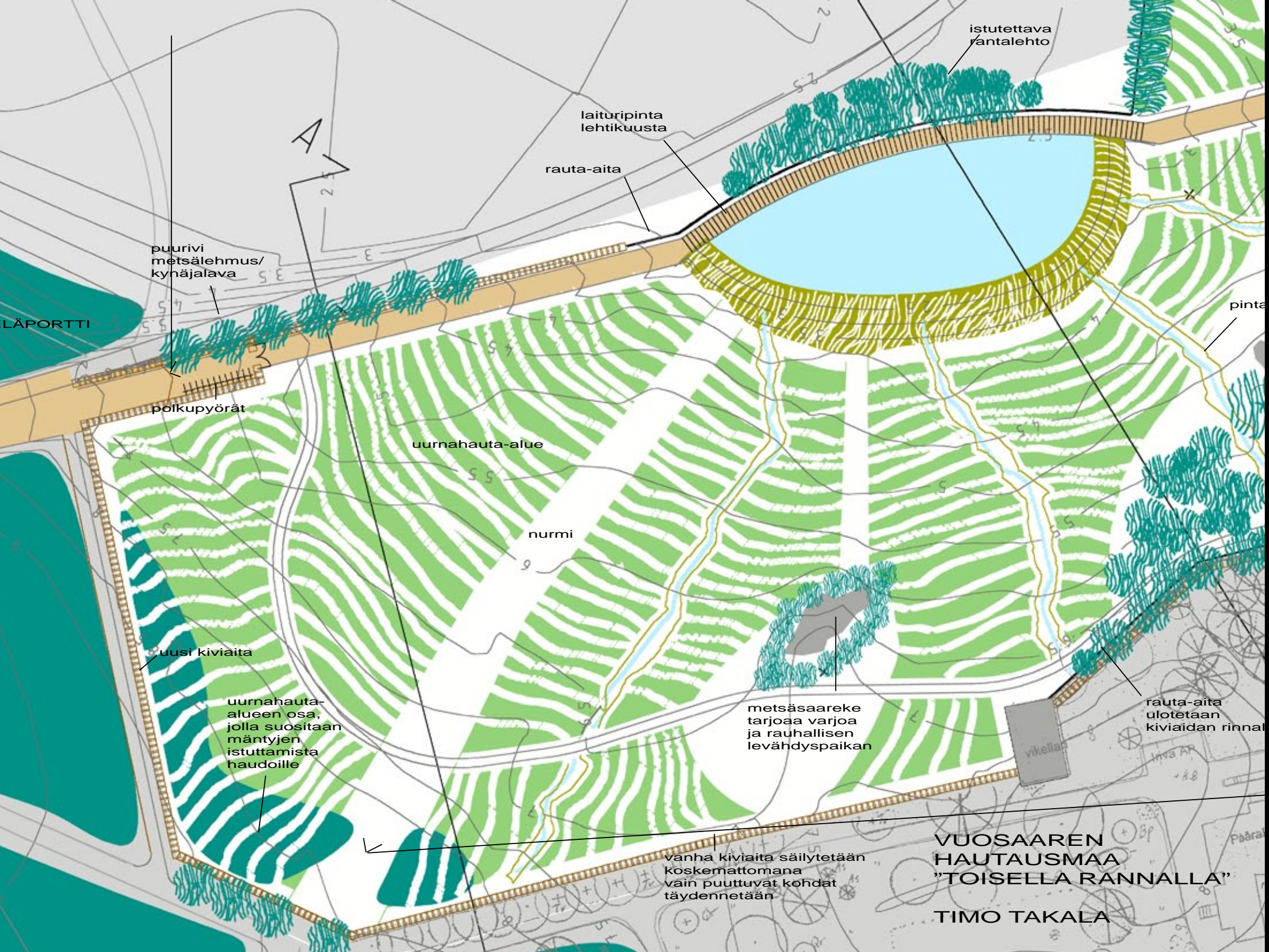
viljamakasiini  
korjataan kevyesti  
kesäkäyttöön

vanha kiviä säilytetään  
koskemattomana  
vain puuttuvat kohdat  
täydennetään



Pääkäytävän lisäksi rakennetaan rinteeseen ylä-osa pitkin kiertelevä sivukäytävä. Kummankin käytävän pinnoitteena kivituhka / sorapinnoite haudausmaiden perinteen mukaisesti. Suunnitelmassa on haudausmaan rauhoittamiseksi osoitettu ohjelmaa vähemmän sivuportteja, vain yksi kartanopuistoon ja yksi urheilupuistoon.

Olisi toivottavaa, että kartanopuiston pysäköintialuetta voitaisiin käyttää vuorokäytössä myös haudausmaan tarpeisiin ruuhkatilanteissa, kuten jouluna. Urheilupuiston ja kartanon välistä yhteyttä on tietoisesti heikennetty asemakaavaan verrattuna, millä rauhoitetaan haudaus-



istutettava rantalehto

laituripinta lehtikuusta

rauta-aita

puurivi metsälehmus/kyhäjalava

LÄPORTTI

poikupyörät

uurnahauta-alue

nurmi

uusi kiviaita

uurnahauta-alueen osa, jolla suositetaan mäntyjen istuttamista haudoille

metsäsaareke tarjoaa varjoa ja rauhallisen levähdyspaikan

rauta-aita ulotetaan kiviaidan rinnalla

vanha kiviaita säilytetään koskemattomana vain puuttuvat kohdat täydennetään

# VUOSAAREN HAUTAUSMAA "TOISELLA RANNALLA"

TIMO TAKALA

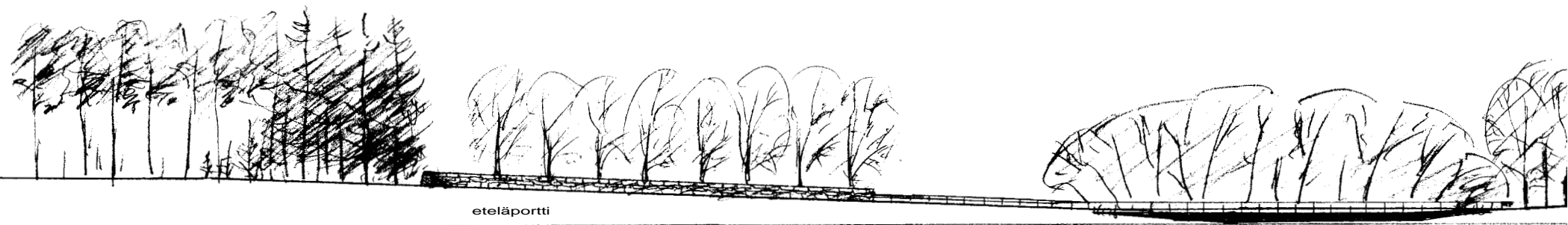


## Paimenet kedolla

Rakennusten pohjoispuolella oleva kallioiden välinen keto on kehitettävissä pienin hoitotoimenpitein täydelliseksi pastoraalimaisemaksi. Maiseman peruskunnostus voisi tapahtua luontevasti lampaiden laidunnuksella. Voisivatko paimenet lampaineen kedolla olla jopa vuosihuoltonakin? Joka tapauksessa kalliot ja niiden välinen keto sopivat mitä mainioimmin tuhkan sirottelualueeksi. Alueelle ei ole osoitettu polkuverkostoa. Mikäli maasto kuluu liiaksi, ohjataan kulkua mahdollisimman vähäeleisesti askelkiviä asettelemalla. Tuhkan sirottelualueita voidaan osoittaa myös kahden metsäsaarekkeen äärelle. Tuhkan sirottelumahdollisuutta lampiin kannattaa myös selvittää.

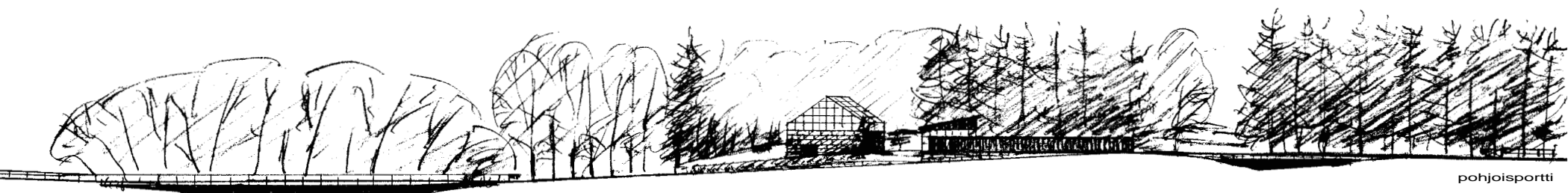
**VUOSAAREN  
HAUTAUSMAA  
"TOISELLA RANNALLA"**

**TIMO TAKALA**



eteläportti

pituusleikkaus pääkäytävää pitkin 1:500



pohjoisportti

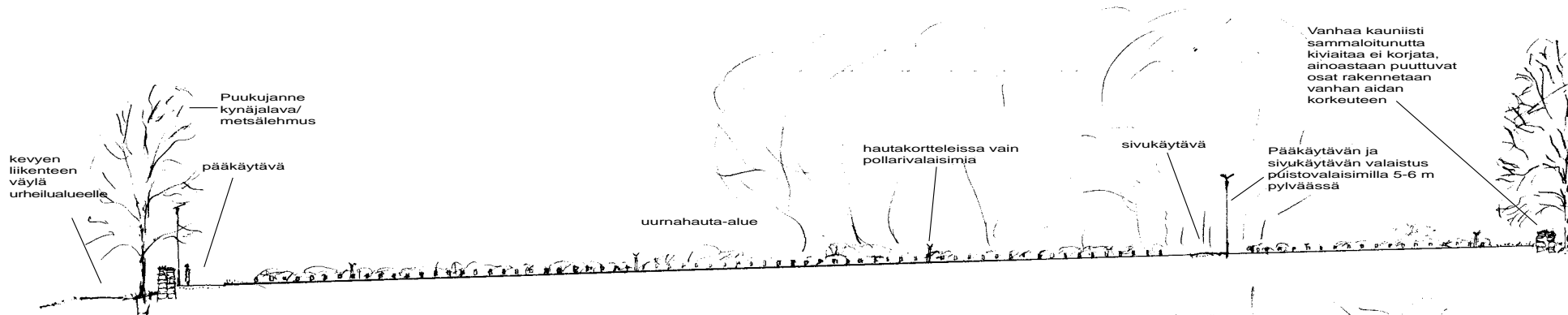
### Jumalan huone

Kivinavetan kiviosa on valmis sakraalirakennus. Nave-  
tasta säilytetään vain sen kiviosa. Välipohja puretaan.  
Katoksi rakennetaan kasvihuonetyyppinen lasikatto.  
Tilaa voidaan käyttää urnan luovutustilana ja myös  
tilaisuuksien järjestämiseen vuodenajan asettamissa  
puitteissa. Rakennusta ei esitetä lämmitettäväksi, jol-  
loin vuodenaikojen vaihtelut luovat sille hyvin erilaisia  
luonteita. Rakennukseen voidaan sijoittaa sopivalla

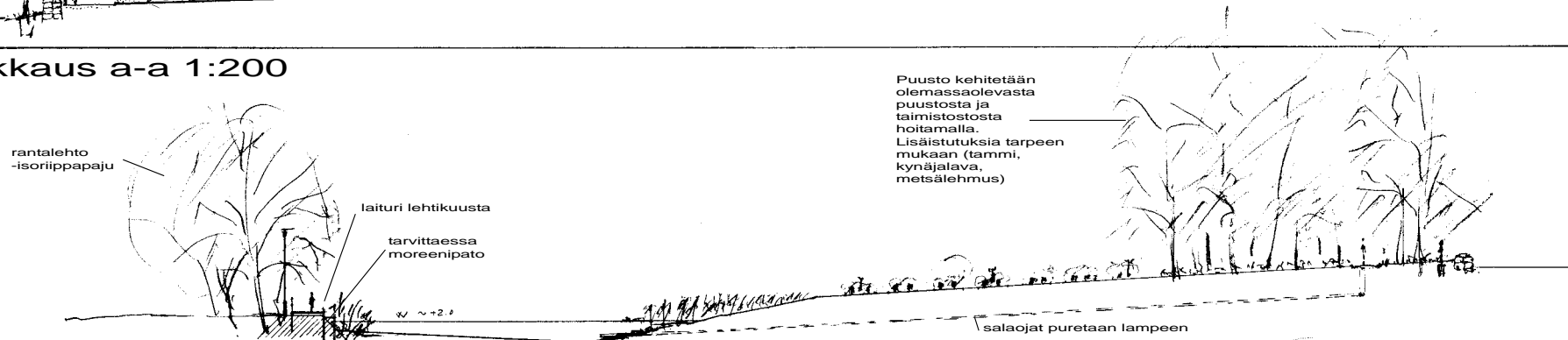
tavalla muistokirjoituksia viereiselle sirot-  
telualueelle haudatuista vainajista. Tässä  
voitaisiin käyttää kenties uutta tietotekniik-  
kaa hyväksi. Mahdollisesti tätä varten voi-  
taisiin sisälle rakentaa pieni erillinen läm-  
min tila.

**VUOSAAREN HAUTAUSMAA  
”TOISELLA RANNALLA”**

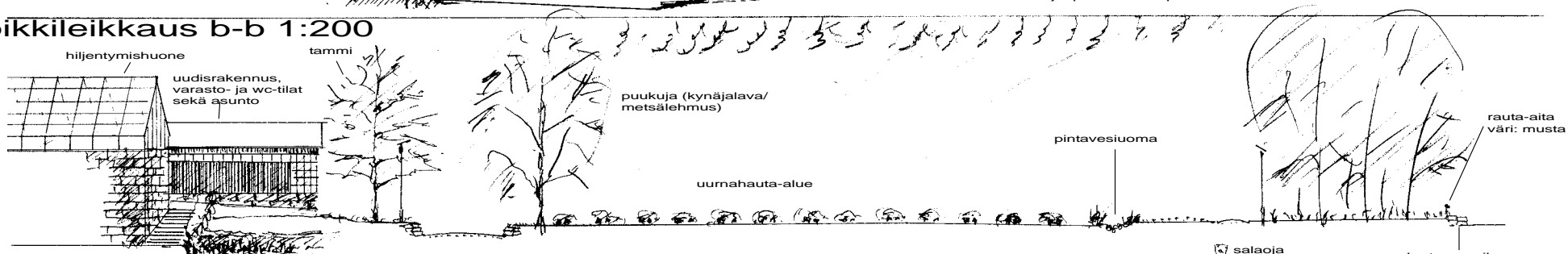
**TIMO TAKALA**



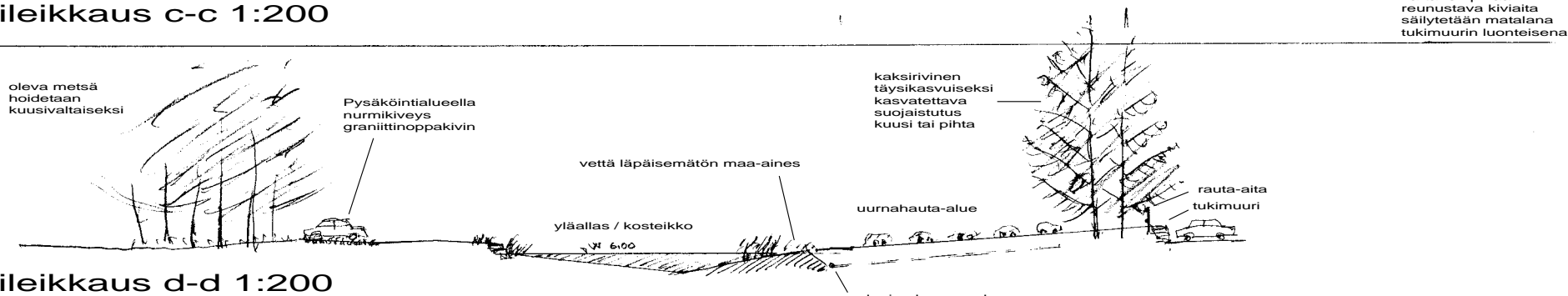
poikkileikkaus a-a 1:200



poikkileikkaus b-b 1:200



poikkileikkaus c-c 1:200



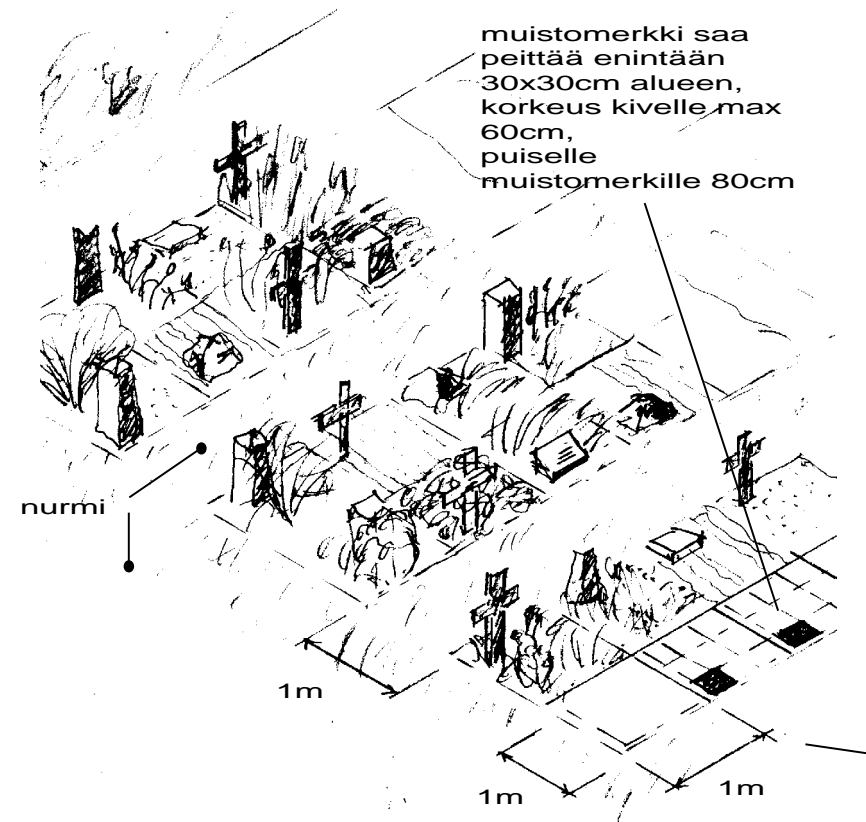
poikkileikkaus d-d 1:200





## Viimeiset leposijat

Tämän päivän moniarvoiseen yhteiskuntaan ei sovi sotilashautausmaan tyyppinen tiukkailmeinen ote hautakortteleissa. Vainajien moniarvoisten elämäntyylien tulee päästä näkyviin myös haudan hoitotapojen kirjona. Haudan pinnan käsittelylle ja hautamuistomerkillle ei aseteta muita kuin korkeus- ja tilavuusrajat.



Alueen maisema on siksi vahva, että haudat voivat muodostaa hyvinkin kirjavan ja moniarvoisen kosteen kuvastaen nykyisen yhteiskunnan moniarvoisuutta. Kun yhteiskunnassakaan ei pyritä eri väestöryhmiä sijoittamaan omille alueilleen, ei hautausmaallekaan luoda erityyisiä osastoja, vaan kaikki tyylit saavat sijoittua sekaisin.

